

L'apprentissage BTP,
la voie vers l'excellence
et l'emploi !



BTP CFA
POITOU-CHARENTES

Association régionale des CFA du BTP de Poitou-Charentes

ÊTRE APPRENTI À **BTP CFA POITOU-CHARENTES**

La formation en apprentissage, c'est :

- + Acquérir une **expérience professionnelle en entreprise** tout en se formant
- + **Apprendre un métier** et acquérir des compétences sur le terrain
- + Préparer un **diplôme reconnu par l'État**
- + Se former grâce à un **accompagnement par des professionnels qualifiés** : formateurs et maître d'apprentissage.

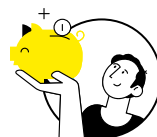


Pour tous les jeunes de 16 à 29 ans révolus

Dérogation dès 15 ans pour ceux ayant terminé leur 3^e

Durée 6 mois à 3 ans selon le diplôme préparé

Au-delà de 29 ans travailleurs handicapés, créateurs d'entreprise, sportifs de haut niveau



Une formation gratuite



Les aides aux apprentis

- Aide au permis de conduire
- Aide à l'hébergement et au repas



Un apprenti, un véritable salarié

- L'apprenti **signe un contrat de travail** qui lui ouvre les mêmes **droits** qu'un **salarié** : congés payés, cotisations chômage et retraite, droits à la formation continue
- L'entreprise verse une **rémunération** en fonction de l'âge et du niveau de formation

Des formations du CAP au BAC+3

- + Des filières de formation jusqu'au BAC+3 qui permettent ensuite de poursuivre ses études en Master ou Ecoles d'ingénieurs.
- + Des filières métier complètes et complémentaires pour devenir un professionnel dans son domaine.



Découvrez nos métiers et formations

Des pôles de formations spécialisés dans la plupart des métiers du BTP.



“ J'ai débuté en CAP maçonnerie juste après la troisième, puis j'ai enchaîné sur un CAP carreleur-mosaïste en 1 an. Ça m'a beaucoup plu et je ne voulais pas m'arrêter là ! L'entreprise où je suis me donne des opportunités sur différents métiers. Alors, je poursuis en BP maçon, je suis maintenant en 2^e année. J'aimerais bien continuer avec un BTS ensuite !
Nahël ”



PARCOURS DE **FORMATION**

CAP

Certificat d'Aptitude Professionnelle

Diplôme de niveau 3

BP

Brevet Professionnel

Diplôme de niveau 4

BTS

Brevet de Technicien Supérieur

Diplôme de niveau 5

Bac+3

Licence ou Bachelor

Diplôme de niveau 6



Le Titre Professionnel

Certification professionnelle reconnue par l'État qui permet

d'**acquérir des compétences professionnelles** spécifiques et favorise l'**accès à l'emploi**.

POUR SE SPÉCIALISER **La Mention Complémentaire :**



Diplôme d'Etat qui permet de se **spécialiser dans un domaine** en particulier ainsi que renforcer ses compétences, **à la suite d'une formation** professionnelle ou technique.

BTP CFA POITOU-CHARENTES, CE SONT 3 SITES DE FORMATION !

Contactez les conseillers de votre département :

CHASSENEUIL-SUR-BONNIEURE (16)

Véronique MALGOGNE

Tél : 07 82 94 81 81

veronique.malgogne@btpcfa-poitou-charentes.fr

SAINTES (17)

Marie Bonnaud

Tél : 07 82 78 83 32

marie.bonnaud@btpcfa-poitou-charentes.fr

SAINT-BENOÎT (POITIERS-86)

Laurence BERTIN

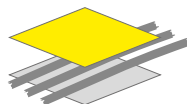
Tél : 07 83 90 67 88

laurence.bertin@btpcfa-poitou-charentes.fr

Sandrine GAUCI

Tél : 06 49 75 96 71

sandrine.gauci@btpcfa-poitou-charentes.fr



**BTP CFA
POITOU-CHARENTES**

Association régionale des CFA du BTP de Poitou-Charentes



BTP CFA VIENNE

Chaque année depuis 50 ans, BTP CFA Vienne accueille plus de 650 apprentis et une centaine d'internes.

Le CFA vous accompagne tout au long de votre parcours, de l'orientation à l'obtention de votre diplôme.

#Démarre
TaStoryBTP

Les parcours Prépa Apprentissage

L'apprentissage, voie d'excellence et d'intégration dans le monde professionnel !

Pour y répondre au mieux, le CFA a mis en place les parcours Prépa-Apprentissage. Ils permettent un **accompagnement renforcé qui sécurise et facilite l'intégration** des jeunes vers l'apprentissage.

L'objectif est la signature d'un contrat d'apprentissage et la concrétisation de leur projet professionnel.



ORIENTATION et construction du parcours de formation

- Entretiens d'orientation,
- Organisation de stages de découverte au CFA et en entreprise.



AIDE À LA RECHERCHE d'une entreprise et signature du contrat d'apprentissage

- techniques de recherche d'entreprise,
- transmission d'offres d'apprentissage,
- mise en relation avec les entreprises.

BTP CFA Vienne est partenaire de centaines d'entreprises du bâtiment de son territoire. Elles recrutent des apprentis qui sont encadrés par leur **Maître d'Apprentissage** au sein de l'entreprise.



ACCOMPAGNEMENT dans votre parcours pédagogique et votre vie au CFA !

Toute l'équipe est à vos côtés pour un accompagnement pédagogique, répondre à vos questions, vous conseiller et vous orienter dans la poursuite de votre formation : les formateurs, l'équipe socio-éducative, le service administratif, l'équipe de direction.



Personnes en situation de handicap

Le référent handicap est à vos côtés pour vous orienter et faciliter votre intégration au sein du CFA.



LA VIE AU CFA

RESTAURATION

Un **nouvel espace de restauration** propose chaque jour des repas self ou snack. **Pour le plaisir des jeunes internes, des repas à thème** sont régulièrement organisés (raclette, barbecue, crêpes, pizzas, ...)

LE FOYER, UN ESPACE ACCESSIBLE À TOUS !

Venez faire une pause dans l'espace jeux, apprécier un film à la salle de projection, vous détendre et partager un moment avec vos camarades et l'équipe encadrante !



HÉBERGEMENT

Le CFA propose aux internes un accueil en chambres individuelles ou collectives équipées d'une douche, de lavabos et de toilettes.

L'encadrement est assuré par des animateurs qualifiés et la **permanence de nuit** par le personnel d'une société de surveillance.

LA VIE À L'INTERNAT !

Toutes les semaines des **activités sportives** et **socio-culturelles** sont proposées au sein du CFA ou à l'extérieur (cinéma, spectacles, évènements sportifs, actions à thèmes, sorties loisirs...).

POINT D'ÉCOUTE

- Accompagnement des jeunes en situation de précarité et de fragilité
- Aide au travail personnel
- Accompagnement et soutien pédagogique

BTP CFA Poitou-Charentes est une association régionale en charge des trois centres de formations d'apprentis du BTP : Saint-Benoît (86), Saintes (17), Chasseneuil-sur-Bonnieure (16). Elle a pour vocation de former par la voie de l'apprentissage et de la formation continue, les futurs experts du BTP en proposant des formations du CAP au BAC+3.

L'accueil du CFA

- Pauline Dufour · Tél : 05 49 57 14 66
cfabtp.poitiers@btpcfa-poitou-charentes.fr

Référente handicap :

- Sandra Nowak · Tél : 05 49 57 52 61
sandra.nowak@btpcfa-poitou-charentes.fr

Service socio-éducatif

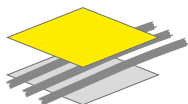
- Stéphane HARENCZYK · Tél : 05 49 57 52 64
stephane.harenczyk@btpcfa-poitou-charentes.fr

Conseillères jeunes et relation entreprises

- Sandrine Gauci · 05 49 57 52 65
sandrine.gauci@btpcfa-poitou-charentes.fr
- Laurence Bertin · 05 49 57 52 62
laurence.bertin@btpcfa-poitou-charentes.fr



Suivez BTP CFA 86 sur
BTP CFA Poitou-Charentes :



**BTP CFA
POITOU-CHARENTES**

Association régionale des CFA du BTP de Poitou-Charentes



GROS ŒUVRE



AMÉNAGEMENTS & FINITIONS



PLOMBERIE & CHAUFFAGE



BOIS



**ÉLECTRICITÉ
& MAISON CONNECTÉE**



ÉTUDES & ENCADREMENT



COUVERTURE & ZINGUERIE



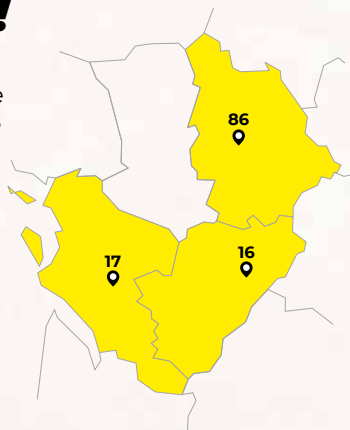
MÉTALLERIE

L'OFFRE DE FORMATIONS PAR APPRENTISSAGE DE **BTP CFA POITOU-CHARENTES**

L'apprentissage BTP, la voie vers l'excellence et l'emploi !

L'apprentissage, grâce à l'alternance de la formation en CFA et la pratique du métier en entreprise, **favorise l'insertion** des jeunes dans le **monde professionnel**.

Les CFA vous accompagnent, vous orientent et vous forment en apprentissage du CAP au BAC+3 en passant par la Mention Complémentaire et le Titre Professionnel.



BTP CFA CHARENTE

Allée Chef Luc
16260 Chasseneuil-sur-Bonnieure
Tél : +33 (0)5 45 90 14 10
cfabtp.chasseneuil@btpcfa-poitou-charentes.fr



BTP CFA CHARENTE-MARITIME

11, Rue de l'Ormeau de Pied
17100 Saintes
Tél : +33 (0)5 46 74 37 22
cfabtp.saintes@btpcfa-poitou-charentes.fr

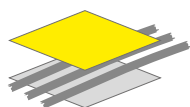
BTP CFA VIENNE

3 Rue de Chantejeau
86280 Saint-Benoît
Tél : +33 (0)5 49 57 14 66
cfabtp.poitiers@btpcfa-poitou-charentes.fr

Offre de formation BTP CFA Poitou-Charentes

DIPLÔMES	16	17	86
Maçonnerie & Gros Œuvre			
CAP Maçon	◆	◆	◆
CAP Constructeur d'Ouvrages en Béton Armé			◆
CAP Maintenance de Bâtiments de Collectivités	◆		
BP Maçon	◆	◆	◆
BAC Pro Technicien bâtiment : Organisation et Réalisation du Gros-Œuvre			◆
Aménagements & finitions			
CAP Métiers du Plâtre et de l'Isolation	◆	◆	◆
BP Métiers du Plâtre et de l'Isolation		◆	
Mention Complémentaire Plaquiste		◆	
CAP Carreleur Mosaïste	◆	◆	◆
BP Carreleur Mosaïste	◆	◆	
CAP Peintre Applicateur de revêtements	◆	◆	◆
BP peintre Applicateur de Revêtements	◆	◆	◆
Mention Complémentaire Peinture Décoration		◆	
Titre Professionnel Solier-Moquetteste	◆		◆
Plomberie & Chauffage			
CAP Monteur en Installations Sanitaires	◆	◆	◆
CAP Monteur en Installations Thermiques	◆	◆	◆
BP Monteur en Installations de Génie Climatique et Sanitaire	◆	◆	◆
Mention Complémentaire Technicien en Énergies Renouvelables Option B Energie Thermique		◆	
Menuiserie & Charpente			
CAP Charpentier Bois	◆	◆	◆
BP Charpentier			◆
CAP Menuisier fabricant	◆	◆	◆
CAP Menuisier installateur	◆	◆	◆
CAP Menuisier	◆	◆	◆
Électricité			
CAP Électricien	◆	◆	
BP Électricien	◆	◆	
Mention Complémentaire Technicien en Énergies Renouvelables Option A Energie Electrique		◆	
Couverture & zinguerie			
CAP Couvreur			◆
BP Couvreur			◆
Mention Complémentaire Zinguerie			◆
Métallerie			
CAP Métallier	◆		
BP Métallier	◆		
Études & encadrement			
BTS Bâtiment			◆
BTS Management Économique de la Construction		◆	
BTS Enveloppe des Bâtiments, Conception Réalisation	◆		
Bachelor Professionnel Chargé(e) de Projet Energie et Bâtiment Durables		◆	

BTP CFA Poitou-Charentes est une association régionale en charge de trois centres de formations d'apprentis du BTP: Saint-Benoît (86), Saintes (17), Chasseneuil-sur-Bonnieure (16). Elle a pour vocation de former par la voie de l'apprentissage et de la formation continue, les futurs experts du BTP en proposant des formations du CAP au BAC+3.



**BTP CFA
POITOU-CHARENTES**
Association régionale des CFA du BTP de Poitou-Charentes