

**L'apprentissage BTP,**  
**la voie vers l'excellence**  
**et l'emploi !**



**BTP CFA**  
**POITOU-CHARENTES**

Association régionale des CFA du BTP de Poitou-Charentes

## ÊTRE APPRENTI À **BTP CFA POITOU-CHARENTES**

### La formation en apprentissage, c'est :

- + Acquérir une **expérience professionnelle en entreprise** tout en se formant
- + **Apprendre un métier** et acquérir des compétences sur le terrain
- + Préparer un **diplôme reconnu par l'État**
- + Se former grâce à un **accompagnement par des professionnels qualifiés** : formateurs et maître d'apprentissage.

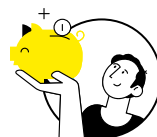


**Pour tous les jeunes de 16 à 29 ans révolus**

**Dérogation dès 15 ans** pour ceux ayant terminé leur 3<sup>e</sup>

**Durée** 6 mois à 3 ans selon le diplôme préparé

**Au-delà de 29 ans** travailleurs handicapés, créateurs d'entreprise, sportifs de haut niveau



### Une formation gratuite



### Les aides aux apprentis

- Aide au permis de conduire
- Aide à l'hébergement et au repas



### Un apprenti, un véritable salarié

- L'apprenti **signe un contrat de travail** qui lui ouvre les mêmes **droits** qu'un **salarié** : congés payés, cotisations chômage et retraite, droits à la formation continue
- L'entreprise verse une **rémunération** en fonction de l'âge et du niveau de formation

### Des formations du CAP au BAC+3

- + Des filières de formation jusqu'au BAC+3 qui permettent ensuite de poursuivre ses études en Master ou Ecoles d'ingénieurs.
- + Des filières métier complètes et complémentaires pour devenir un professionnel dans son domaine.



**Découvrez nos métiers et formations**

Des pôles de formations spécialisés dans la plupart des métiers du BTP.



“ J'ai débuté en CAP maçonnerie juste après la troisième, puis j'ai enchaîné sur un CAP carreleur-mosaïste en 1 an. Ça m'a beaucoup plu et je ne voulais pas m'arrêter là ! L'entreprise où je suis me donne des opportunités sur différents métiers. Alors, je poursuis en BP maçon, je suis maintenant en 2<sup>e</sup> année. J'aimerais bien continuer avec un BTS ensuite !  
**Nahël** ”



## PARCOURS DE **FORMATION**

### **CAP**

**Certificat d'Aptitude Professionnelle**

Diplôme de niveau 3

### **BP**

**Brevet Professionnel**

Diplôme de niveau 4

### **BTS**

**Brevet de Technicien Supérieur**

Diplôme de niveau 5

### **Bac+3**

**Licence ou Bachelor**

Diplôme de niveau 6



### **Le Titre Professionnel**

Certification professionnelle reconnue par l'État qui permet

d'**acquérir des compétences professionnelles** spécifiques et favorise l'**accès à l'emploi**.

### **POUR SE SPÉCIALISER** **La Mention Complémentaire :**

**Diplôme d'Etat** qui permet de se **spécialiser dans un domaine** en particulier ainsi que renforcer ses compétences, **à la suite d'une formation** professionnelle ou technique.



**BTP CFA POITOU-CHARENTES, CE SONT 3 SITES DE FORMATION !**

**Contactez les conseillers de votre département :**

CHASSENEUIL-SUR-BONNIEURE (16)

**Véronique MALGOGNE**

Tél : 07 82 94 81 81

veronique.malgogne@btpcfa-poitou-charentes.fr

SAINTES (17)

**Marie Bonnaud**

Tél : 07 82 78 83 32

marie.bonnaud@btpcfa-poitou-charentes.fr

SAINT-BENOÎT (POITIERS-86)

**Laurence BERTIN**

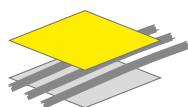
Tél : 07 83 90 67 88

laurence.bertin@btpcfa-poitou-charentes.fr

**Sandrine GAUCI**

Tél : 06 49 75 96 71

sandrine.gauci@btpcfa-poitou-charentes.fr



**BTP CFA  
POITOU-CHARENTES**

Association régionale des CFA du BTP de Poitou-Charentes



# BTP CFA CHARENTE-MARITIME

Chaque année depuis 50 ans, BTP CFA Charente-Maritime ouvre ses portes à plus de 630 apprentis et une centaine d'internes.

**Le CFA vous accompagne tout au long de votre parcours, de l'orientation à l'obtention de votre diplôme.**

#Démarre  
TaStoryBTP

## Les parcours Prépa Apprentissage

L'apprentissage, voie d'excellence et d'intégration dans le monde professionnel !

Pour y répondre au mieux, le CFA a mis en place les parcours Prépa-Apprentissage. Ils permettent un **accompagnement renforcé qui sécurise et facilite l'intégration** des jeunes vers l'apprentissage.

**L'objectif** est la signature d'un contrat d'apprentissage et la concrétisation de leur projet professionnel.



### ORIENTATION et construction du parcours de formation

- Entretiens d'orientation,
- Organisation de stages de découverte au CFA et en entreprise.



### AIDE À LA RECHERCHE d'une entreprise et signature du contrat d'apprentissage

- techniques de recherche d'entreprise,
- transmission d'offres d'apprentissage,
- mise en relation avec les entreprises.

BTP CFA Charente-Maritime est partenaire de centaines d'entreprises du bâtiment de son territoire. Elles recrutent des apprentis qui sont encadrés par leur **Maître d'Apprentissage** au sein de l'entreprise.



### ACCOMPAGNEMENT dans votre parcours pédagogique et votre vie au CFA !

Toute l'équipe est à vos côtés pour répondre à vos questions, vous conseiller et vous orienter dans la poursuite de votre formation : les formateurs, l'équipe socio-éducative, le service administratif, l'équipe de direction.



## Personnes en situation de handicap

Le référent handicap est à vos côtés pour vous orienter et faciliter votre intégration au sein du CFA.



## LA VIE AU CFA

### RESTAURATION

Un **nouvel espace de restauration** propose chaque jour des repas self ou snack. **Pour le plaisir des jeunes internes**, des **repas et soirées à thème** sont régulièrement organisés (raclette, barbecue, crêpes, pizzas, ...)

### LE FOYER, UN ESPACE ACCESSIBLE À TOUS !

Venez faire une pause dans l'espace jeux, apprécier un film à la salle de projection, pratiquer un sport au gymnase, vous détendre et partager un moment avec vos camarades et l'équipe encadrante !



### HÉBERGEMENT

Le CFA propose aux internes un accueil en chambres individuelles ou collectives équipées d'une douche, de lavabos et de toilettes.

**L'encadrement** est assuré par des animateurs qualifiés et la **permanence de nuit** par le personnel d'une société de surveillance.

### LA VIE À L'INTERNAT !

Toutes les semaines des **activités sportives** et **socio-culturelles** sont proposées au sein du CFA ou à l'extérieur (cinéma, spectacles, événements sportifs, actions à thèmes, sorties loisirs... ).

### POINT D'ÉCOUTE

- Accompagnement des jeunes en situation de précarité et de fragilité
- Aide au travail personnel
- Accompagnement et soutien pédagogique

**BTP CFA Poitou-Charentes** est une association régionale en charge des trois centres de formations d'apprentis du BTP : Saint-Benoît (86), Saintes (17), Chasseneuil-sur-Bonnieure (16). Elle a pour vocation de former par la voie de l'apprentissage et de la formation continue, les futurs experts du BTP en proposant des formations du CAP au BAC+3.

### L'accueil du CFA

- Karèle Tumber • Tél : 05 46 74 37 22  
cfabtp.saintes@btpcfa-poitou-charentes.fr

### Référente handicap

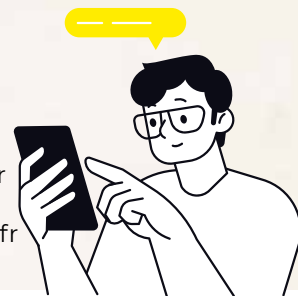
- Maryline Merceron • Tél : 05 46 74 90 56  
maryline.merceron@btpcfa-poitou-charentes.fr

### Service socio-éducatif

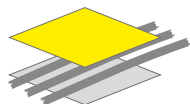
- Emilie Ménard • Tél : 06 49 07 98 91  
emilie.menard@btpcfa-poitou-charentes.fr

### Conseillères jeunes et relation entreprises

- Marie Bonnaud • 05 46 74 57 42  
marie.bonnaud@btpcfa-poitou-charentes.fr
- Valérie Mousseron • Tél : 05 46 74 78 70  
valerie.mousseron@btpcfa-poitou-charentes.fr



Suivez BTP CFA 17 sur  
BTP CFA Poitou-Charentes :



**BTP CFA  
POITOU-CHARENTES**

Association régionale des CFA du BTP de Poitou-Charentes



**GROS ŒUVRE**



**AMÉNAGEMENTS & FINITIONS**



**PLOMBERIE & CHAUFFAGE**



**BOIS**



**ÉLECTRICITÉ  
& MAISON CONNECTÉE**



**ÉTUDES & ENCADREMENT**



**COUVERTURE & ZINGUERIE**



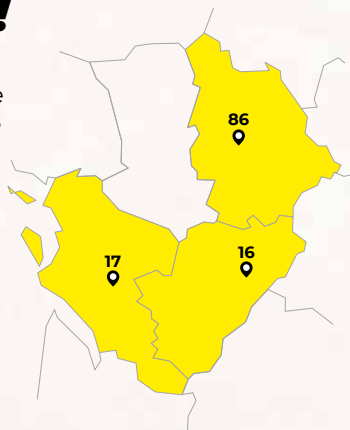
**MÉTALLERIE**

## L'OFFRE DE FORMATIONS PAR APPRENTISSAGE DE **BTP CFA POITOU-CHARENTES**

### **L'apprentissage BTP, la voie vers l'excellence et l'emploi !**

L'apprentissage, grâce à l'alternance de la formation en CFA et la pratique du métier en entreprise, **favorise l'insertion** des jeunes dans le **monde professionnel**.

Les CFA vous accompagnent, vous orientent et vous forment en apprentissage du CAP au BAC+3 en passant par la Mention Complémentaire et le Titre Professionnel.



#### **BTP CFA CHARENTE**

Allée Chef Luc  
16260 Chasseneuil-sur-Bonnieure  
Tél : +33 (0)5 45 90 14 10  
cfabtp.chasseneuil@btpcfa-poitou-charentes.fr



#### **BTP CFA CHARENTE-MARITIME**

11, Rue de l'Ormeau de Pied  
17100 Saintes  
Tél : +33 (0)5 46 74 37 22  
cfabtp.saintes@btpcfa-poitou-charentes.fr

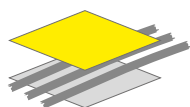
#### **BTP CFA VIENNE**

3 Rue de Chantejeau  
86280 Saint-Benoît  
Tél : +33 (0)5 49 57 14 66  
cfabtp.poitiers@btpcfa-poitou-charentes.fr

# Offre de formation BTP CFA Poitou-Charentes

DIPLÔMES	16	17	86
<b>Maçonnerie &amp; Gros Œuvre</b>			
CAP Maçon	◆	◆	◆
CAP Constructeur d'Ouvrages en Béton Armé			◆
CAP Maintenance de Bâtiments de Collectivités	◆		
BP Maçon	◆	◆	◆
BAC Pro Technicien bâtiment : Organisation et Réalisation du Gros-Œuvre			◆
<b>Aménagements &amp; finitions</b>			
CAP Métiers du Plâtre et de l'Isolation	◆	◆	◆
BP Métiers du Plâtre et de l'Isolation		◆	
Mention Complémentaire Plaquiste		◆	
CAP Carreleur Mosaïste	◆	◆	◆
BP Carreleur Mosaïste	◆	◆	
CAP Peintre Applicateur de revêtements	◆	◆	◆
BP peintre Applicateur de Revêtements	◆	◆	◆
Mention Complémentaire Peinture Décoration		◆	
Titre Professionnel Solier-Moquetiste	◆		◆
<b>Plomberie &amp; Chauffage</b>			
CAP Monteur en Installations Sanitaires	◆	◆	◆
CAP Monteur en Installations Thermiques	◆	◆	◆
BP Monteur en Installations de Génie Climatique et Sanitaire	◆	◆	◆
Mention Complémentaire Technicien en Énergies Renouvelables Option B Energie Thermique		◆	
<b>Menuiserie &amp; Charpente</b>			
CAP Charpentier Bois	◆	◆	◆
BP Charpentier			◆
CAP Menuisier fabricant	◆	◆	◆
CAP Menuisier installateur	◆	◆	◆
CAP Menuisier	◆	◆	◆
<b>Électricité</b>			
CAP Électricien	◆	◆	
BP Électricien	◆	◆	
Mention Complémentaire Technicien en Énergies Renouvelables Option A Energie Electrique		◆	
<b>Couverture &amp; zinguerie</b>			
CAP Couvreur			◆
BP Couvreur			◆
Mention Complémentaire Zinguerie			◆
<b>Métallerie</b>			
CAP Métallier	◆		
BP Métallier	◆		
<b>Études &amp; encadrement</b>			
BTS Bâtiment			◆
BTS Management Économique de la Construction		◆	
BTS Enveloppe des Bâtiments, Conception Réalisation	◆		
Bachelor Professionnel Chargé(e) de Projet Energie et Bâtiment Durables		◆	

**BTP CFA Poitou-Charentes** est une association régionale en charge de trois centres de formations d'apprentis du BTP: Saint-Benoît (86), Saintes (17), Chasseneuil-sur-Bonnieure (16). Elle a pour vocation de former par la voie de l'apprentissage et de la formation continue, les futurs experts du BTP en proposant des formations du CAP au BAC+3.



**BTP CFA  
POITOU-CHARENTES**  
Association régionale des CFA du BTP de Poitou-Charentes